

# COMPACT



## KENMERKEN IN HET KORT:

- Verschillende bedieningsfuncties, zoals drukknop met verlichting, signaallamp, keuzeschakelaar, sleutelschakelaar en noodstop
- Verkrijgbaar in 2 varianten: voor inbouw in een inbouwgat van 22,3mm. of 30,3mm. met een inbouwhoogte van slechts 30,4mm of 36,7mm.
- Beschermingsklasse IP65, IP66, IP67 of IP69 (afhankelijk van het gebruikte type)
- Nieuwe montage mogelijkheden voor machine- en fabrieksbehuizingen
- TÜV gecertificeerd, cURus voor de US en Canadese markten

## COMPACTE BESTURINGS- EN SIGNALERINGMODULES

### ERVAAR DE NIEUWE DIMENSIE VAN DEZE COMPACTE DRUKKNOPPEN

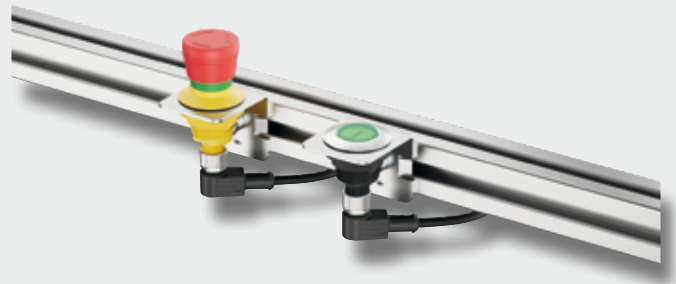
Compact, flexibel en eenvoudig te installeren – zo kunnen de nieuwe compacte besturings- en signaleringsmodules worden beschreven, waarmee Murrelektronik zijn assortiment van drukknoppen met standaard M12 aansluiting voor elektrische installaties uitbreidt. Naast het compacte ontwerp wordt deze serie gekenmerkt door een breed scala aan varianten en een geringe bouwhoogte. Samen met een zeer eenvoudige en flexibele montage met montagebeugels, bijvoorbeeld op aluminium profielen, opent dit nieuwe mogelijkheden voor installateurs.

## VOORDELEN VAN COMPACTE BESTURINGS- EN SIGNALERINGMODULES

- **Kostenbesparend:** Geen extra behuizing nodig. “Plug&Play” M12-verbinding vereist geen speciale vaardigheden.
- **Praktisch:** Montagebeugels (apart verkrijgbaar) maken ook montage op aluminium profielen of andere vlakke oppervlakken mogelijk.
- **Eenvoudig aan te sluiten:** De pinbezetting is optimaal afgestemd op veldbusmodules.
- **Hoogwaardige kwaliteit:** De 30mm. modellen (exclusief de noodstop) hebben een roestvrijstalen ring en daarmee een hoogwaardige “look en feel”.
- **Flexibel:** Met behulp van verschillende kunststof lenzen kiest u de kleur van de drukknop. Deze worden verkocht als set en bevat de kleuren geel, zwart, groen, rood en blauw.
- **Duidelijk:** De modules kunnen individueel worden gelabeld met behulp van etiketvellen (apart verkrijgbaar en geschikt voor gebruik in de meeste laserprinters).

### EENVOUDIGE MONTAGE

De montage van de nieuwe compacte besturings- en signaleringsmodules is zeer eenvoudig. Het ontwerp met geringe inbouwdiepte maakt nieuwe montage mogelijkheden mogelijk. De drukknoppen kunnen met de montagebeugels in vier verschillende gradenstanden worden gemonteerd zonder dat de behuizing moet worden aangepast. Dit betekent dat ook haakse connectoren gebruikt kunnen worden.



### GEEN BEDRADINGSFOUTEN

De eenvoudige aansluiting via een voorgeconfectioneerde M12 kabel (4- of 5-polig) zorgt niet alleen voor een snelle bedrading, maar elimineert ook het risico op bedradingsfouten. Hierdoor zijn de bedieningsknoppen een “Plug & Play” veiligheidsoplossing.

### KLEIN QUA AFMETING, GROOTS IN KOSTENBESPARING!

Geen extra behuizing en lagere bedradingskosten: Vergeleken met standaard behuizingen met schroefverbindingen, overtuigen de nieuwe compacte drukknoppen van Murrelektronik met beduidend lagere totale kosten en zijn niettemin rondom waterdicht!



## BREED ASSORTIMENT



### COMPACTE DRUKKNOPPEN 22MM

(Inbouwgat 22,3mm)

- Drukknop met verlichting (R-knop 22)
- Signaallamp (S-Lamp 22)
- Sleutelschakelaar (K-Switch 22)
- Keuzeschakelaar (S-Schakelaar 22)
- Noodstop (E-Stop 22)



### COMPACTE DRUKKNOPPEN 30MM

(Inbouwgat 30,3mm)

- Drukknop met verlichting (R-Knop 30 S)
- Drukknop met roestvrijstalen ring en ringverlichting (R-Button 30 DS)
- Signaallamp (S-Lamp 30 S)
- Sleutelschakelaar (K-Switch 30 S)
- Keuzeschakelaar (S-Schakelaar 30 S)
- Noodstop (E-Stop 30)



# BESTELINFORMATIE

## 30mm Compacte drukknoppen

	Omschrijving	Art. nr.
	<b>R-Button 30 1NO L M12(4)</b> Resetknop met verlichting, frontring roestvrij staal, aansluiting M12 (4-polig)	<b>69110</b>
	<b>S-Lamp 30 S L M12(4)</b> Signaallamp, frontring roestvrij staal, aansluiting M12 (4-polig)	<b>69115</b>
	<b>S-Switch 30 S 2NO 1x40SR M12(4)</b> Keuzeschakelaar 1x40° pulsdruk, frontring roestvrij staal, aansluiting M12 (4-polig)	<b>69120</b>
	<b>S-Switch 30 S 2NO 1x90LO M12(4)</b> Keuzeschakelaar 1x90° vergrendelbaar, frontring roestvrij staal, aansluiting M12 (4-polig)	<b>69121</b>
	<b>E-Stop 30 2NC M12(4)</b> Noodstopknop, aansluiting M12 (4-polig)	<b>69100</b>
	<b>E-Stop 30 2NC M12(5)</b> Noodstopknop, aansluiting M12 (5-polig)	<b>69101</b>
	<b>K-Switch 30 S 2NO 1x40SR M12(4)</b> Sleutelschakelaar 1x40° pulsdruk, frontring roestvrij staal, aansluiting M12 (4-polig)	<b>69130</b>
	<b>K-Switch 30 S 2NO 1x90LO M12(4)</b> Sleutelschakelaar 1x90° vergrendeling, frontring roestvrij staal, aansluiting M12 (4-polig)	<b>69131</b>
	<b>R-Button 30 DS 1NO L M12(4)</b> Resetknop met verlichting, voorring en deksel van roestvrij staal, aansluiting M12 (4-polig)	<b>69111</b>

## 22mm Compacte drukknoppen

	Omschrijving	Art. nr.
	<b>R-Button 22 1NO L M12(4)</b> Resetknop met verlichting, aansluiting M12 (4-polig)	<b>69060</b>
	<b>S-Lamp 22 L M12(4)</b> Signaallamp, aansluiting M12 (4-polig)	<b>69065</b>
	<b>S-Switch 22 2NO 1x40SR M12(4)</b> Keuzeschakelaar 1x40° pulsdruk, aansluiting M12 (4-polig)	<b>69070</b>
	<b>S-Switch 22 2NO 1x90LO M12(4)</b> Keuzeschakelaar 1x90° vergrendeling, aansluiting M12 (4-polig)	<b>69071</b>
	<b>E-Stop 22 2NC M12(4)</b> Noodstopknop, aansluiting M12 (4-polig)	<b>69050</b>
	<b>E-Stop 22 2NC M12(5)</b> Noodstopknop, aansluiting M12 (5-polig)	<b>69051</b>
	<b>K-Switch 22 2NO 1x40SR M12(4)</b> Sleutelschakelaar 1x40° pulsdruk, aansluiting M12 (4-polig)	<b>69080</b>
	<b>K-Switch 22 2NO 1x90LO M12(4)</b> Sleutelschakelaar 1x90° vergrendeling, aansluiting M12 (4-polig)	<b>69081</b>

## Accessoires

	Omschrijving	Art. nr.
	Montagebeugel voor 22 mm varianten	<b>69090</b>
	Montagebeugel voor 30 mm varianten	<b>69091</b>
	Set met 5-kleuren lenzen voor de varianten 69060, 69065, 69110 en 69115	<b>69140</b>
	Twee reservesleutels voor de varianten 69130 en 69080	<b>69093</b>
	Twee reservesleutels voor de varianten 69131 en 69081	<b>69094</b>

	Omschrijving	Art. nr.
	Etiketvellen voor laserprinters, 54 etiketten per vel, voor de varianten 69060, 69065, 69110 en 69115  Een sjabloon is beschikbaar in de onlineshop	<b>69142</b>
	Etikethouder voor alle 22 mm varianten  z.b. Murrplastik 8610200073	<b>69092</b>